



COMUNE DI BAIANO
Provincia di Avellino



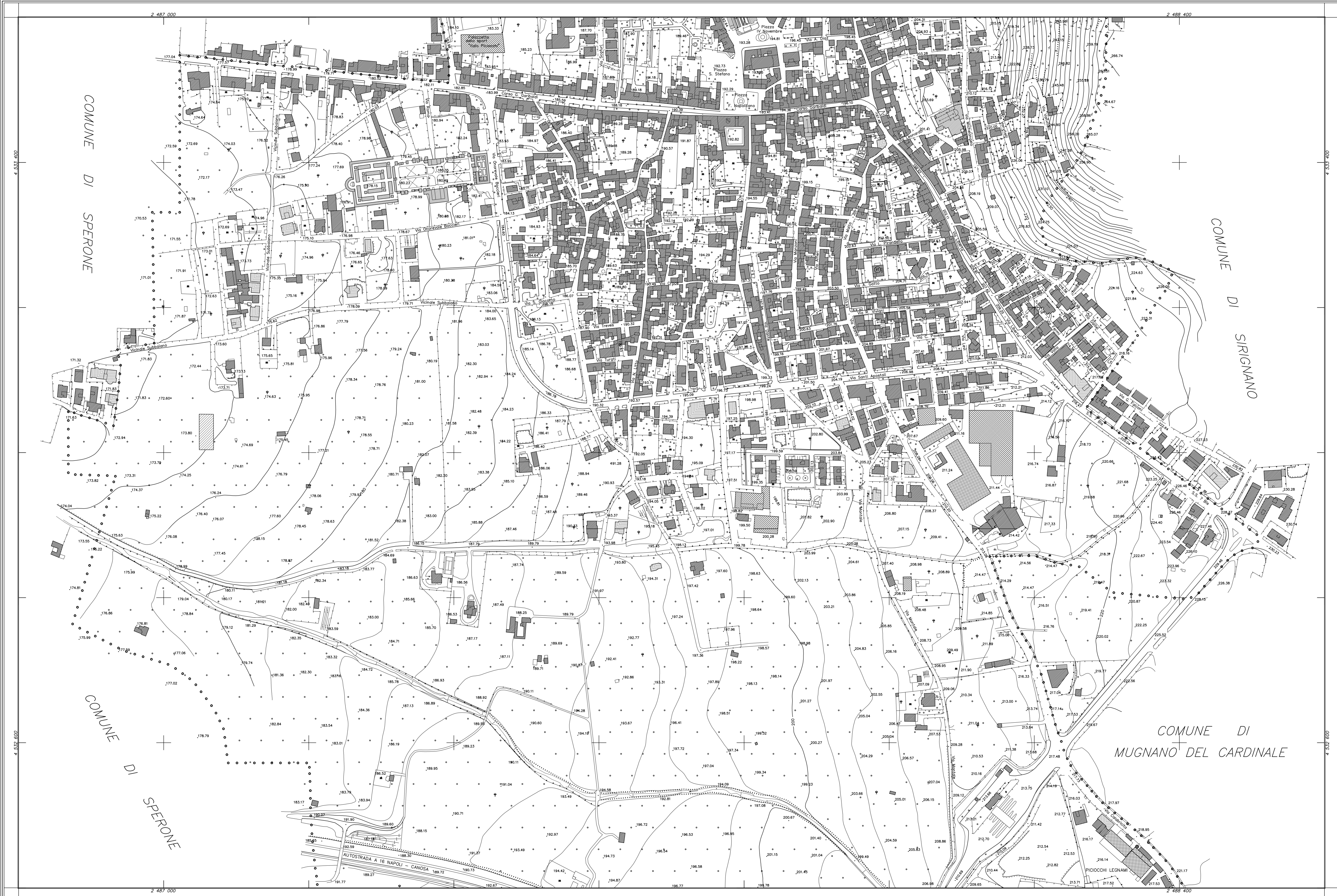
PIANO URBANISTICO COMUNALE

(Lr 16/2004 - Dgr 214/2011- Dgr 659/2007- Lr 14/1982)

aggiornato alla Dgc n. 22 del 2/4/2016 "Esame e controdeduzioni alle osservazioni"

Cartografia del territorio comunale

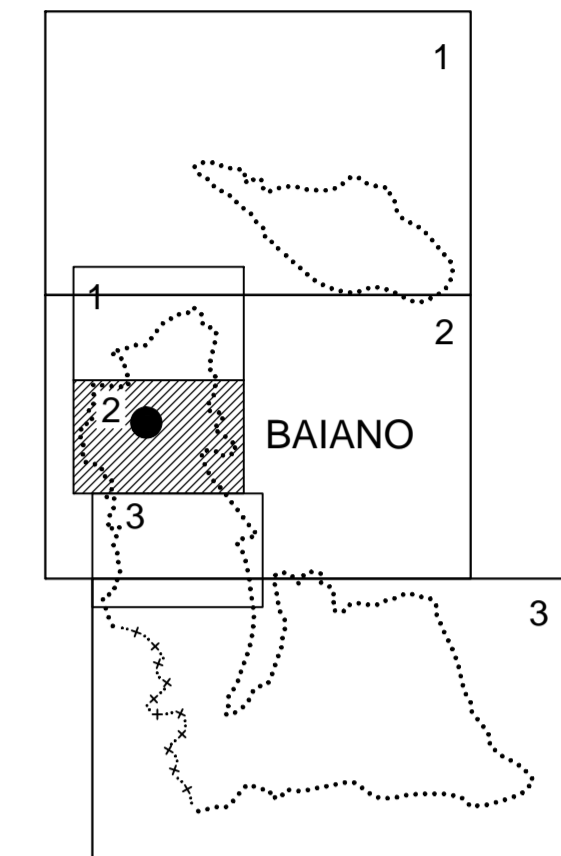
Tavola 4/2	Sindaco Enrico Montano	Firma
	Assessore Dott. Luigi Belfatto	
scala 1:2.000	Responsabile unico del procedimento Dott. Ing. Carmine Libertino	Titolo Normali Tav.04_2_CartComune0000.pdf
	Progettista Dott. Ing. Domenico Picocchi	
	Consulenza scientifica Dipartimento di Ingegneria Civile dell'Università di Salerno	
Aprile 2016		



COORDINATE DEI VERTICI

	EAST	NORTH
N.O.	2.486.800	4.533.800
N.E.	2.486.800	4.533.800
S.O.	2.486.800	4.532.400
S.E.	2.486.800	4.532.400

RAPPRESENTAZIONE CONFORME DI GAUSS-BORGA
QUADRO D'UNIONE



SCALA 1:2000

Equivalente a scala 2:000 in carta a tratti a scala 1:1
L'ellimetro è espresso in metri e si riferisce al livello medio del mare
(Barografico di Genova)

LEGENDA:

	PERMANENTE E SEMPLICE BANDO		CURVE DI LIVELLO DIVERGENTI
	AUTOSTRADA, STRADA AGRI-COLA		CONTURNE PARALLELE
	PONTI, TORRIONI, GALERIE		FIEMME
	STRADE IN COSTR., SENTIERI		FOSSE
	CASE, CHIESE, ED. INDUSTRIALI		SCUOLA, CIVILE
	CASE IN COSTR., PALAZZI, SEGRE		SERVIZIO, POZZI, FONTANELLE, VISIORE
	TERRICCI, BRICCHIE, CAPPANNE		LIMITI DI CULTURA
	MURETTI, MURI A SECCO		FRUTTETI, OLIVETI, VIGNETTI, BOSCHI
	PECIANTINE, SIEPI		CERCHI, TRACCE, PIEDI, PIEDI TRACCI
	MURI DI SOSTEGNO		PIANTO QUOTI, QUOTI GRANDI, QUOTI COLTO
	SOPRILE MURALE, PARTICELLE		SOPR. SERV., MANICIPIO, SCUOLA, CIVIL
	ILLUM. A PIEDI, A PIEDI, A BRACCIO		

COMUNE DI BAIANO

CARTOGRAFIA NUMERICA DA RILIEVI AEROFOTOGRAMMETRICI
SCALA 1:2000

TAV. 2

Agg. n.01	Note	16/01/2007	sigla	Controllo
Rif.	Quantità 02/03	Cartografia Comune di Baiano	scala	1:2000
Riprese aeree del:	Restituzione del:	Riconoscimento del:	Revisione:	
10 maggio 2006	novembre - 2006	gentile - 2007		
Eseguito da:				
Via G. Marconi, n. 65 - 81024 Maddaloni (CE)		Tel. +39.0823.437472		
P. IVA 02823620618		C.C.I.A.A. di Caserta - REA 198141 Fax +39.0823.436877		
e-mail: geomatic@geomatic.it				